

## Salles de réunion, bureaux, locaux

- **3 salles de réunion** : d'une capacité de 10 à 30 personnes assises, mise à disposition à partir de 21€.
- **Une salle de convivialité** (de 50 à 100 personnes).
- **Une salle de conférence** pour 150 personnes assises.
- **Une salle informatique** équipée de 12 postes.
- **Matériel pédagogique** : vidéoprojecteurs, paper-board, tableau blanc, ordinateurs portables...
- **Un/des bureaux** avec des tarifs préférentiels pour le mouvement sportif.
- **Un service « départ courrier »** pour les résidents de la MDS.



Tél : 04 77 59 56 05

### Résidents Maison des Sports

Bureaux (coût au m <sup>2</sup> )	4,30 €
Parking	15,75 €
Locaux de rangement (coût au m <sup>2</sup> )	1,40 €
Salle de réunion 214 - 215	32,45 €
Salle de réunion 207	21,60 €
Salle de conférence	93,10 €
Salle de convivialité	93,10 €
Salle de conférence + salle de convivialité	155,85 €
Salle informatique (de 1 à 12 postes)	De 96,35 € à 192,70 €



### Non résidents MDS (comités et associations sportives)

Salles de réunion 214 - 215	64,85 €
Salle de réunion 207	43,20 €
Salle de conférence	186,15 €
Salle de convivialité	186,15 €
Salle de conférence + salle de convivialité	233,70 €
Salle informatique (de 1 à 12 postes)	De 96,35 € à 192,70 €



### Non résidents MDS (extérieur au mouvement sportif)

Salles de réunion 214 - 215	80,00 €
Salle de réunion 207	53,35 €
Salle de conférence	223,00 €
Salle de convivialité	223,00 €
Salle de conférence + salle de convivialité	292,80 €



### Une seule adresse :

Maison Départementale  
des Sports - 4 rue des trois Meules  
42100 SAINT-ETIENNE  
(derrière Centre-Deux)

La Maison Départementale des Sports  
est financée par le Département de la Loire.

**Loire**  
LE DÉPARTEMENT

## LES SERVICES

disponibles à la MDS



*Le CDOS Loire  
est à votre disposition  
pour votre quotidien  
associatif*

**À TARIF PRÉFÉRENTIEL  
POUR LES ASSOCIATIONS**

Tél : 04 77 59 56 05

Pour plus d'informations  
contactez-nous par mail :  
[mds@maisondessportsloire.com](mailto:mds@maisondessportsloire.com)



## Expo 1 : En Route vers Paris 2024

13 panneaux (sous format roll-up) retraçant l'histoire des J.O. Titres des panneaux : 1) l'héritage antique, 2) Pierre de Coubertin, 3) organisation : le Comité International Olympique, 4) Rituels et symboles, 5) Affichez les Jeux, 6) Les torches, 7) Trophées & récompenses, 8) Un événement planétaire, 9) Une affaire qui marche, 10) Reflet de la société, 11) Extraordinaires, 12) Paris Olympique 1900 & 1924, 13) Paris 2024.

## Location d'expositions

## Location de jeux

Mouvement sportif + écoles labellisées Génération 2024 + communes labellisées Terre de Jeux 2024				Mouvement associatif (hors sportif)				Autres (entreprise, école...)			
80€/ journée	240€ la semaine	350€ la quinzaine	500€ le mois	90€/ journée	260€ la semaine	380€ la quinzaine	550€ le mois	100€/ journée	290€ la semaine	420€ la quinzaine	600€ le mois

Mouvement sportif + écoles labellisées Génération 2024 + communes labellisées Terre de Jeux 2024			
50€/ journée	150€ la semaine	250€ la quinzaine	400€ le mois



## Expo 2 : les J.O de 1896 à nos jours

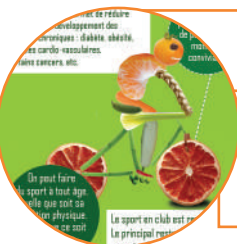
42 panneaux (sous format aquilux souple) retraçant l'histoire des J.O d'été avec en photo les affiches et une description rapide de chaque olympiade.

Mouvement sportif + écoles labellisées Génération 2024 + communes labellisées Terre de Jeux 2024				Mouvement associatif (hors sportif)				Autres (entreprise, école...)			
50€/ journée	150€ la semaine	250€ la quinzaine	400€ le mois	60€/ journée	170€ la semaine	300€ la quinzaine	450€ le mois	80€/ journée	200€ la semaine	350€ la quinzaine	500€ le mois



Mouvement associatif (hors sportif)			
60€/ journée	170€ la semaine	300€ la quinzaine	450€ le mois

Autres (entreprise, école...)			
80€/ journée	200€ la semaine	350€ la quinzaine	500€ le mois



## Expo 3 : La nutrition et l'activité physique

12 panneaux sous format rigide, à destination des enfants qui présentent les groupes d'aliments : que nous apportent-ils ? Quand et comment les consommer ? Mais aussi les bienfaits de l'activité physique sur la santé. Ces panneaux ont été conçus par Sport santé 42, la plateforme de la Loire.

Mouvement sportif + écoles labellisées Génération 2024 + communes labellisées Terre de Jeux 2024				Mouvement associatif (hors sportif)				Autres (entreprise, école...)			
50€/ journée	150€ la semaine	250€ la quinzaine	400€ le mois	60€/ journée	170€ la semaine	300€ la quinzaine	450€ le mois	80€/ journée	200€ la semaine	350€ la quinzaine	500€ le mois

## Matériel sportif

- Location arche départ/arrivée : à partir de 30€ + caution de 100€

- Location dossards et signalétique course : à partir de 10€

